

Katia

FESTIVAL

@vicnaranjaviccrystal







DE Top Festival von @vicnaranjaviccrystal

Beschreibung

Die Festival-Saison steht vor der Tür und wie bereitet man sich am besten darauf vor? Genau, mit dem Top Festival aus superfrischem Viskosegarn mit zartem Plüscheneffekt.

Das gehäkelte CROPTOP mit weiten Ärmeln ist unglaublich bequem und vielseitig. Auch wenn du noch neu in der Häkelwelt bist, keine Angst! Denn dieses Design wurde speziell für Anfänger*innen entworfen. Die Kombi aus Maschen und Farben ist ganz einfach und wird dir Schritt für Schritt erklärt. Eine Häkelschrift unterstützt dich zusätzlich. Also traue dich und entscheide dich entweder für die vorgeschlagenen Farben oder stelle deine eigene Farbkombi zusammen für deinen ganz individuellen Look!

Niveau:

Einfach

Größen und Maße

Damen: a) S, b) M, c) L

Breite: a) 45, b) 53, c) 57 cm

Länge: a) 31, b) 37, c) 41 cm

Ärmellänge: a) 49, b) 51, c) 52 cm

Ärmelbreite: a) 15, b) 17, c) 19 cm

Ärmelumfang: a) 30, b) 34, c) 38 cm

Breite am Handgelenk: a) 15, b) 17, c) 19 cm

Breite Halsausschnitt: a) 28, b) 30, c) 33 cm

Material

Katia Bel-Air

Fb. 50 (Weiß): a) 2, b) 3, c) 3 Knäuel

Fb. 51 (Beige): a) 2, b) 3, c) 3 Knäuel

Fb. 58 (Pistaziengrün): a) 2, b) 3, c) 3 Knäuel

Fb. 61 (Fuchsia): a) 2, b) 3, c) 3 Knäuel

Häkelnadel 7 mm

Schere

Wollnadel



Maschenprobe

Mit Häkelnadel 7 mm und doppeltem Faden im angegebenen Muster
10 cm x 10 cm = 10M x 8R

Anleitung

Das Top wird in 4 Teilen gehäkelt:

- Teile 1 und 2:** Vorder- und Rückenteil (2 gleiche Teile)
- Teile 3 und 4:** Ärmel (2 gleiche Teile)

Abkürzungen

wdh – wiederholen
R – Reihe(n)
Lm – Luftmasche
fM – feste Masche
hStb – halbes Stäbchen
Stb – Stäbchen
Km – Kettmasche



Hinweise

- Alle Teile werden mit doppeltem Faden gehäkelt. (Nimm dafür entweder das Fadenende, das außen am Knäuel liegt, zusammen mit dem Fadenende aus dem Inneren des Knäuels oder halte die Fäden von 2 Knäuel derselben Farbe zusammen.)
- Die Steige-Lm zählen als erste Masche, außer bei den fM.
- Es wird in Reihen gearbeitet.
- Für den Farbwechsel die letzte Masche der Reihe mit dem Faden in der neuen Farbe abschließen.

Muster

Die für das Teil angegebene Anzahl Lm in Fb. 61 (Fuchsia) häkeln.

R1: 3Steige-Lm häkeln, dann 1Stb in die 5. Luftmasche ab Häkelnadel.
Stb häkeln bis zum Ende der R.

Zu Fb. 50 (Weiß) wechseln.

R2: 1Steige-Lm, fM häkeln bis zum Ende der R.

Zu Fb. 51 (Beige) wechseln.

R3: 4Steige-Lm häkeln, 1Stb in die 2. M der Reihe.
So wird eine Masche ausgelassen.

1Lm, 1M auslassen, 1Stb in die nächste M
Wdh bis zum Ende der R.

R4: 1Steige-Lm, fM häkeln bis zum Ende der R.

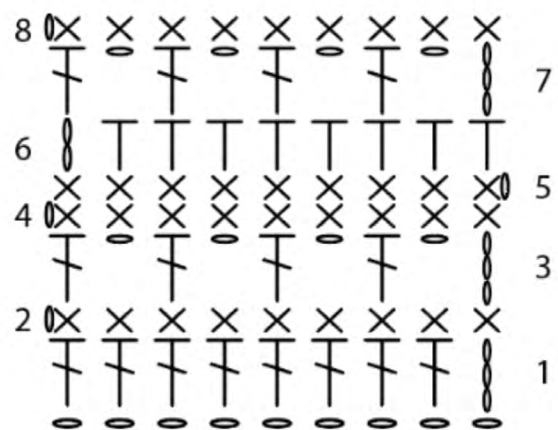
Zu Fb. 58 (Pistaziengrün) wechseln.

R5: 1Steige-Lm, fM häkeln bis zum Ende der R.

Zu Fb. 61 (Fuchsia) wechseln.

R6: 2Steige-Lm, hStb häkeln bis zum Ende der R.

Zu Fb. 58 (Pistaziengrün) wechseln.



- Luftm
- Feste Masche (fM.)
- Halbes Stäbchen
- Stäbchen

R7: 4Steige-Lm häkeln, 1Stb in die 2. M der Reihe. So wird eine Masche ausgelassen.

1Lm, 1M auslassen, 1Stb in die nächste M

Wdh bis zum Ende der R.

Zu Fb. 50 (Weiß) wechseln.

R8: 1Steige-Lm, fM häkeln bis zum Ende der R.

Die **R1** bis **R8** so oft arbeiten, wie für die entsprechende Größe angegeben.

Rücken- und Vorderteil (2x)

Zu Beginn **a)** 49, **b)** 53, **c)** 57Lm häkeln.

Von **R1** bis **a)** **R25**, **b)** **R30**, **c)** **R33** gemäß Muster arbeiten.

Das Design ist cropped, kann aber auch länger gehäkelt werden, indem du weitere Reihen arbeitest. (Bedenke, dass sich damit der Garnverbrauch erhöht und über dem liegen kann, was in der Anleitung angegeben ist.)

Ärmel (2x)

Zu Beginn **a)** 33, **b)** 37, **c)** 41Lm häkeln.

Von **R1** bis **a)** **R40**, **b)** **R41**, **c)** **R42** gemäß Muster arbeiten.

Zusammensetzen

1. Vorder- und Rückenteil an den Schultern verbinden.

Dafür an beiden Schultern von außen nach innen je **a)** 10 **b)** 11 **c)** 12Km häkeln.

Die Farbe, mit der letzten Reihe von Vorder- und Rückenteil gehäkelt wurden, mit einer Km an einer Seite des Ausschnitts ansetzen. 1Steige-Lm häkeln, dann je 1fM in jede Masche rings um den Ausschnitt.

1Lm, Faden abschneiden und durchziehen.

2. Mithilfe von Km die Ärmel und Körper verbinden: die Hälfte der Ärmelmaschen ans Vorderteil, die andere Hälfte ans Rückenteil häkeln.

3. Die Seiten des Körpers sowie die Ärmel mit Km zusammenhäkeln.

Fertigstellung

Alle Fäden vernähen und das Top spannen.



Katia

FESTIVAL

@vicnaranjaviccrystal

