

## IT / SCIALLE AZTECA FINE LUX

**MISURE:** Appros. 40 cm di larghezza x 185 cm di lunghezza

### MATERIALES

AZTECA FINE LUX col. 405: 2 gomitoli

**Uncinetto:** 4,5 mm

### Punti

**Catenella, M. Alta**

**P. Traforato:** (v. Grafico A)

**Vedi Punti di Base su:** [www.katia.com/it/academy](http://www.katia.com/it/academy)

### TENSIONE

Eeguire il bloccaggio del campione prima della misurazione

Con l'uncinetto da 4,5 mm a **P. Traforato**

10x10 cm = 14 m. x 6 r.

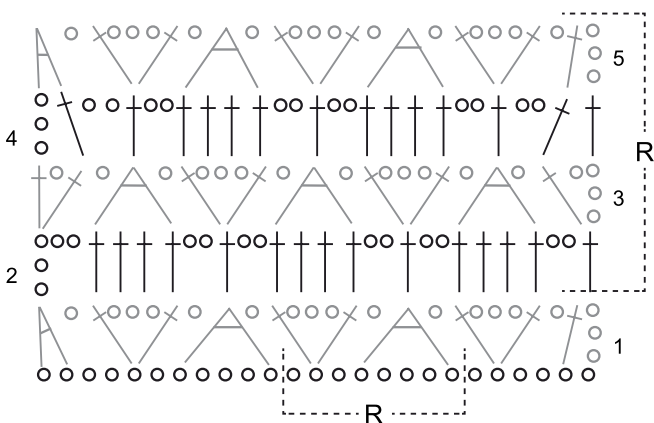
### REALIZZAZIONE

**Avviare** 57 *catenelle* e lavorare a *p. traforato* seguendo il grafico A.

A 185 cm di altezza, **tagliare** il filo e **chiudere**.

**Stirare** con molta cura.

## GRÁFICO A / GRAPHIQUE A / GRAPH A / GRAFIEK A / HÄKELSCHRIFT A / GRAFICO A



**R** Repetir / Répéter / Repeat / Herhalen / Wiederholen / Ripetere

○ 1 p. de cadeneta / 1 m. chaînette / 1 chain st / 1 losse / 1 Luftm.  
/ 1 catenella

† 1 p. alto. / 1 bride / 1 double crochet / 1 stokje. / 1 Stäbchen /  
1 m. alta

A 2 p. altos cerrados juntos / 2 brides terminées ensemble /  
2 double crochet closed together / 2 stokjes samen afhaken /  
2 Stäbchen zusammen abmaschen / 2 m. alte chiuse assieme



**Katia**

AZTECA  
FINE LUX



[www.katia.com](http://www.katia.com)



## ES / CHAL AZTECA FINE LUX

**MEDIDAS:** 40 cm de ancho x 185 cm de largo, aprox.

### MATERIALES

AZTECA FINE LUX col. 405: 2 ovillos

**Ganchillo:** N° 4,5 mm

**Puntos empleados**

*P. de cadeneta, p. alto*

*P. calado:* (ver gráfico A)

**Ver puntos básicos en:** [www.katia.com/es/academy](http://www.katia.com/es/academy)

### MUESTRA DEL PUNTO

Las medidas que se dan son con la muestra planchada con precaución

*A p. calado*, ganchillo n° 4,5 mm

10x10 cm = 14 p. y 6 vtas.

### REALIZACIÓN

**Montar** 57 p. de *cadenetas* y trab. a *p. calado* según el gráfico A.

A 185 cm de largo total, **cortar** el hilo y **rematar**.

**Planchar** con mucha precaución.

## FR / CHÂLE AZTECA FINE LUX

**DIMENSIONS :** 40 cm x 185 cm environ

### FOURNITURES

Qualité AZTECA FINE LUX col. n° 405 : 2 pelotes

**Crochet :** n° 4,5 mm

**Points employés**

*M. chaînette, bride*

*Pt ajouré :* voir graphique A

**Voir points de base sur:** [www.katia.com/fr/academy](http://www.katia.com/fr/academy)

### ÉCHANTILLON (10 cm x 10 cm)

Mesurer l'échantillon après l'avoir soigneusement repassé.

14 m. et 6 rgs au *pt ajouré*, avec le crochet n° 4,5

### RÉALISATION

**Monter** 57 m. *chaînette* et croch. au *pt ajouré* selon le graphique A.  
À 185 cm de hauteur totale, **couper** le fil, le passer dans la dernière m. et serrer pour **terminer**.

**Repasser** très soigneusement.

## EN / AZTECA FINE LUX SHAWL

**MEASUREMENTS:** 15 3/4" wide x 73" long (40 cm x 185 cm) approximately

### MATERIALS

AZTECA FINE LUX: 2 balls col. 405

**Crochet hook:** size 7 (U.S.)/(4.5 mm)

### Stitches

**Chain st, double crochet**

**Eyelet st:** (see graph A)

**See basic stitches at:** [www.katia.com/en/academy](http://www.katia.com/en/academy)

### GAUGE

The measurements are taken after very carefully blocking (pressing) the sample swatch.

Using the size 7 hook in *eyelet st*:

14 sts & 6 rows = 4x4"

### INSTRUCTIONS

**Chain** 57 sts and work in *eyelet st* following graph A.

When shawl measures 73" (185 cm) measuring from the start, **cut** the yarn and **fasten off** the loose yarns.

**Press** with great care.

## NE / SJAAL AZTECA FINE LUX

**AFMETING:** ongeveer 40 cm breedte x 185 cm lengte

### BENODIGD MATERIAAL

AZTECA FINE LUX kl. 405: 2 bollen

**Haaknaald:** nr. 4,5 mm

### Gebruikte steken

**Lossen, stokjes**

**Ajoursteek:** (zie grafiek A)

**Zie basissteken op onze website:** [www.katia.com/nl/academy](http://www.katia.com/nl/academy)

### STEEKVERHOUDING

De maat is genomen ná het voorzichtig strijken v.h. proeflapje.

In *ajoursteek*, haaknaald nr. 4,5 mm

10x10 cm = 14 st. en 6 naalden.

### UITVOERING

57 *Lossen* **opz.** en haak *ajoursteek* volgens grafiek A.

Bij 185 cm totale lengte, de draad **afknippen** en **wegwerken**.

Héél voorzichtig **strijken**.

## DE / SCHULTERTUCH AZTECA FINE LUX

**MASSE:** Ca. 40 cm breit x 185 cm lang

### MATERIAL

AZTECA FINE LUX Fb. 405: 2 Knäuel

**Häkelnadel:** Nr. 4,5 mm

### Muster

**Luftm., Stäbchen**

**Lochmuster:** (Siehe Häkelschrift A)

**Siehe Grundmuster bei:** [www.katia.com/de/academy](http://www.katia.com/de/academy)

### MASCHENPROBE

Die Maße beziehen sich auf die vorsichtig übergebügelte Maschenprobe.

*Lochmuster* mit Häkelnadel Nr. 4,5 mm

10x10 cm = 14 M. und 6 R.

### ANLEITUNG

57 *Luftm.* **anschlagen** und *Lochmuster* gemäß Häkelschrift A arb.

In 185 cm Gesamthöhe den Faden **abschneiden** und **vernähen**.

Vorsichtig **überbügeln**.