



LINA Babydecke  
S11337





S11337

V.1/CH

# LINA Babydecke

**Design:** Schachenmayr Designteam



Empfohlenes Garn

1 Häkeln

2 Einfach



## GRÖSSE

ca. 50 x 55 cm

## MATERIAL

Schachenmayr Bravo Happy Color, 150 g/Knäuel  
 Lauflänge 150 g ≈ 399 m  
 Fb 02079 (blossom color) 1 Knäuel  
 Der Materialverbrauch kann von Person zu Person variieren.

1 Häkelnadel 3,5 mm  
 1 Wollnadel zum Vernähen der Fäden

## MASCHENPROBE

**Im Häkelmuster:**

26 M und 9 R = 10 cm x 10 cm

Bei abweichender Maschenprobe entsprechend eine dickere oder dünnere Häkelnadel verwenden.

## GRUNDTECHNIKEN

**Häkelmuster:**

Nach der Häkelschrift in R arbeiten. Jede R mit 3 Ersatz-Lm fürs 1. Stb beginnen. Hinr von rechts nach links, Rückr von links nach rechts lesen. Mit den M vor dem Rapport beginnen, die 4 M des Rapports zwischen den Pfeilen stets wiederholen, enden mit den M nach dem Rapport. In der Höhe die 1. – 4. R 1x häkeln, dann 3. und 4. R stets wiederholen. In der 1. R die Stb in die Lm des Anschlags häkeln, ab der 2. R die Stb um die Lm der Vor-R arbeiten.

## ANLEITUNG

115 Lm anschlagen und die ersten 3 Stb in die 8. Lm ab Nadel häkeln. Nach der Häkelschrift im Häkelmuster weiterarbeiten, dabei den Rapport 13x pro R häkeln. Nach 49 cm ist die Decke beendet.

## FERTIGSTELLUNG

Die Decke spannen, anfeuchten und trocknen lassen. Nun vom Restgarn 1 Rd fM um die Decke häkeln, dabei für den Rundenanfang 1 Km anschlingen, 2 Lm für die 1. fM arbeiten. In den Ecken je 3 fM in 1 Einstichstelle häkeln, die Rd mit 1 Km in die oberste der 2 Lm schließen.

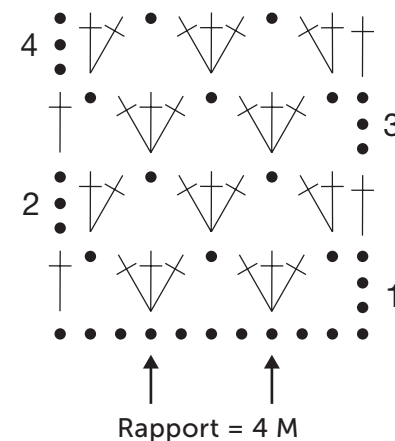
## TIPP

Für eine größere Decke ca. 80 x 80 cm empfehlen wir 2 Knäuel zu verarbeiten und dann 166 Lm anzuschlagen.

## ABKÜRZUNGEN

Fb = Farbe(n)  
 fM = feste Masche(n)  
 Hinr = Hinreihe(n)  
 Km = Kettmasche(n)  
 Lm = Luftmasche(n)  
 M = Masche(n)  
 R = Reihe(n)  
 Rd = Runde(n)  
 Rückr = Rückreihe(n)  
 Stb = Stäbchen

## HÄKELSCHRIFT



## ZEICHENERKLÄRUNG

• = 1 Luftmasche (Lm)  
 † = 1 Stäbchen (Stb)  
 † † = je 2 Stb in dieselbe Einstichstelle bzw. um die Lm der Vor-R arbeiten  
 † † † = 3 Stb in dieselbe Einstichstelle bzw. um die Lm der Vor-R arbeiten